

เจาะลึก Technical ตอน เทรดด้วยสายรุ้ง

สวัสดิ์ศรีบทานนักลงทุน เข้าใกล้ปลายปี หลายๆ ออฟฟิศ หรือตามห้างร้านต่างๆ เริ่มประดับประดา ตกแต่งกันสีสันสดใส เพื่อต้อนรับปีใหม่ 2558 ที่จะมาถึง



ฉบับนี้จารย์ดี เลยกจะเอาเครื่องมือ ที่หากจะบอกว่า **สีสันสดใสที่สุดในกลุ่มเครื่องมือทางเทคนิคทั้งหมด** ก็คงไม่ผิด เครื่องมือนี้มีชื่อว่า Rainbow Chart ครับ ใครที่ชอบสีสนของ Rainbow หรือสายรุ้ง เป็นทุนเดิมอยู่แล้ว ลองมาหัดใช้กันดูครับ

สายรุ้ง สวยและทำกำไรได้

เครื่องมือนี้เริ่มเป็นที่รู้จักตั้งแต่ปี 1997 นู่นครับ ผู้คิดค้นก็คือ Ph.D. Mel Widner แนวคิดก็ง่ายๆ ครับ อยู่ภายใต้ความเชื่อที่ว่า

ราคาหุ้นไม่ได้เคลื่อนไหวแบบสุ่ม (ไม่ได้ขึ้นลงมั่วๆ) แต่จะแบ่งเป็น 3 รูปแบบ คือช่วงที่เคลื่อนไหวในแนวโน้มขาขึ้น ช่วงที่เคลื่อนไหวในแนวโน้มขาลง และช่วงที่เคลื่อนไหวแบบไร้แนวโน้ม (ขึ้นลงในกรอบแคบๆ)

ดังนั้น แนวคิดในการทำเทรดตามแนวโน้ม (Trend Following Approach) จากความเชื่อดังกล่าว ก็คือ

- ในแนวโน้มขาขึ้น : อยู่กับหุ้นให้นาน เพื่อ Let Profit Run
- ในแนวโน้มขาลง : อยู่กับเงินสด
- ในช่วงไร้แนวโน้ม : ซื้อขายให้น้อย

โดยเครื่องมือจับแนวโน้มทั่วไป มักใช้เส้นค่าเฉลี่ยหรืออย่าง MACD ซึ่งท่านนักลงทุนรู้จักกันดีอยู่แล้ว จะใช้ความห่างของเส้นค่าเฉลี่ยจำนวน 2 เส้น ปัญหาก็คือเส้น 2 เส้นนั้น บางครั้งสื่อข้อมูลได้จำกัด แต่มันไม่สามารถบอกความแรงของแนวโน้มได้ Rainbow Chart จึงมาช่วยอุดช่องว่างตรงนี้ครับ



วิธีการสร้าง Rainbow Chart

ใช้หลักการของเส้นค่าเฉลี่ยครับ โดยใช้เส้นค่าเฉลี่ยอย่างง่ายที่มีคาบเวลา 2 แห่ง (Simple Moving Average) กำหนดให้เป็นเส้นที่ 1

จากนั้น สร้างเส้นที่ 2 จากค่าเฉลี่ย SMA 2 แห่งของเส้นแรก

สร้างเส้นที่ 3 จากค่าเฉลี่ย SMA 2 แห่งของเส้นที่ 2

สร้างเส้นที่ 4 จากค่าเฉลี่ย SMA 2 แห่งของเส้นที่ 3

ทำแบบนี้ไปเรื่อยๆ จนถึงเส้นที่ 10 ที่สร้างจากค่าเฉลี่ย SMA 2 แห่งของเส้นที่ 9

ตอนนี้ นักลงทุนก็จะได้กราฟราคาที่มีเส้นค่าเฉลี่ย 10 เส้น จากนั้นก็กำหนดสีครับ โดยให้เริ่มเส้นที่ 1 ด้วยสีแดง ไปจนถึงเส้นที่ 10 ด้วยสีม่วง



ตรวจดูความถูกต้องจะพบว่าเส้นสีแดงจะเคลื่อนไหวเร็วที่สุด (วิ่งตามราคาได้ไวที่สุด) ส่วนเส้นสีม่วงจะเคลื่อนไหวช้าราบเรียบที่สุด ดังภาพตัวอย่าง



วิธีการตีความ Rainbow Chart

เส้นทั้ง 10 ของ Rainbow Chart เป็นตัวบอกถึงแนวโน้มในขณะนั้นครับ โดยหากเส้นทั้ง 10 เรียงตัวโดยสีแดงอยู่บน สีม่วงอยู่ล่างสุด จะแสดงถึงภาวะขาขึ้น แบบนี้มีหุ้นอยู่ก็เกาะไว้แน่นๆครับ อย่าเพิ่งรีบขาย

ในทางกลับกันหากสีแดงอยู่ล่างแต่สีม่วงอยู่บนสุดก็เป็นภาวะขาลง เห็นราคาตกลงมาก็ยังไม่ต้องรีบร้อนเข้าไปรับ เพราะที่เห็นหล่นลงมาอาจไม่ใช่ล้มหล่น แต่เป็นมีดคมๆ กำลังร่วงก็ได้

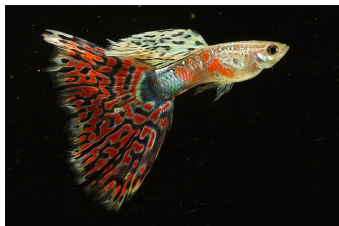
สำหรับช่วงที่เส้นทั้ง 10 พันกัน ไม่มีการเรียงตัวอย่าง เป็นระเบียบก็แสดงถึงภาวะของแนวโน้มที่ยังไม่ชัดเจนหรือไร้แนว

ไหม้ แบบนี้ก็ยังให้ดูอยู่เฉยๆ ครับ ยังไม่ต้องทำอะไร โดยเฉพาะหากเส้นทั้ง 10 ไม่เรียง แต่พันกันจนแทบจะเป็นเส้นเดียวกัน (บีบตัว) ก็ให้เตรียมตัวให้ดีครับ หากเส้นคลี่ออกด้านบนก็เป็นจังหวะซื้อที่ดีของการเริ่มแนวไหม้ขาขึ้น แต่หากเส้นคลี่ลงด้านล่าง ก็อาจต้องตัดใจทลอสครับ

ในส่วนของความแรงหรือกำลังของแนวไหม้ ให้ดูที่การคลี่ของเส้นทั้ง 10 ครับ หากเส้นที่เรียงตัวนั้น กำลังคลี่ออกจากกัน แสดงว่าแนวไหม้ในทิศทางนั้นยังมีกำลังที่แข็งแกร่งอยู่ แต่ถ้าเส้นยังเรียงแต่เริ่มบีบเข้าหากัน ก็ให้รอจังหวะซื้อเพิ่มเมื่อเส้นคลี่ออกจากกันอีกครั้งหลังการพักตัวครับ

จากสายรุ้ง ถึงปลาหางนกยูง

ภายใต้แนวคิดที่คล้ายกับ Rainbow Chart คุณ Daryl Guppy (ชื่อคนครับ ไม่ใช่ปลา) ได้คิดค้นการเทรดแบบตามแนวไหม้โดยอิงสัญญาณจากเส้นค่าเฉลี่ยเช่นกัน แต่มีวิธีคิดต่างกันเล็กน้อยดังนี้



- ใช้เส้นค่าเฉลี่ย 10-12 เส้น โดยแบ่งเป็น 2 กลุ่ม กลุ่มละ 5-6 เส้น (ใช้ SMA หรือ EMA ก็ได้ครับ)
- เส้นค่าเฉลี่ยทุกเส้นคำนวณจากราคาหุ้น (ไม่เหมือน Rainbow Chart ที่คำนวณต่อกันเป็นทอดๆ)
- กลุ่มแรก แทนกลุ่มนักลงทุนระยะสั้น ทั่วไปจะใช้คาบเป็น 3, 5, 7, 9, 11, 13 แท่ง
- กลุ่มสอง แทนกลุ่มนักลงทุนระยะยาว ทั่วไปจะใช้คาบเป็น 30, 35, 40, 45, 50, 55 แท่ง



จากภาพตัวอย่าง กลุ่มเส้นค่าเฉลี่ยสีขาวยแทนนักลงทุนระยะสั้น และสีแดงแทนนักลงทุนระยะยาว

วิธีการตีความของ Guppy

วิธีการตีความ ทำได้ไม่ยากดังนี้

- ดูแนวไหม้
ในกรณีที่ ชุดเส้นสีขาวย อยู่เหนือชุดเส้นสีแดง จะแสดงถึงแนวไหม้ขาขึ้น แต่หากสีขาวยอยู่ใต้สีแดงจะแสดงถึงแนวไหม้ขาลง สำหรับช่วงที่ทั้งสองสีอยู่ใกล้หรือซ้อนทับกัน จะแสดงถึงความไม่ชัดเจนและโอกาสในการเปลี่ยนแนวไหม้

- ดูแนวรับแนวต้าน
เนื่องจากเส้นค่าเฉลี่ยทั้งสองกลุ่ม แทนนักลงทุนระยะสั้นกับระยะยาว โดยในช่วงเริ่มของขาขึ้น ทั้งสองชุดวิ่งขึ้นไปด้วยกัน ต่อมา ชุดเส้นค่าเฉลี่ยระยะสั้นสีขาวยจะมีการพักตัว ดีความถึงการขายทำกำไรของคนที่เล่นระยะสั้น อย่างไรก็ตามชุดสีแดงยังมีทิศทางขึ้นอยู่ คนที่ถือยาวยังไม่ขาย และหากราคาลงมาถึงชุดสีแดงก็จะทำหน้าที่เป็นแนวรับ คือเก็บหุ้นเพิ่ม พอราคาหยุดลง กลุ่มระยะสั้นสีขาวยก็จะกลับมาซื้อ ต้นราคาขึ้นไปใหม่อีกรอบหนึ่งนั่นเอง

นอกจากใช้เส้นค่าเฉลี่ย 2 ชุดของ Guppy แล้ว นักลงทุนบางท่านยังนิยมเพิ่มเส้นค่าเฉลี่ย 200 วัน เข้ามาอีกเส้น เพื่อเป็นตัวกำหนดทิศทางแนวไหม้ใหญ่ของทั้งตลาดอีกด้วยครับ

สำหรับการเทรดจริง ๆ แล้ว ก็ควรดูเครื่องมืออื่นๆ ประกอบด้วยนะครับ เช่น ปริมาณการซื้อขาย, RSI, Stochastic, Average Directional Index เป็นต้นครับ...จารย์ดี

การเรียกใช้จาก eFinance & ASPEN

Guppy Chart

นักลงทุนสามารถสร้างได้เอง หลังจากเปิดกราฟแล้ว ก็ค่อยๆ เพิ่มเส้นค่าเฉลี่ยเข้าไปในกราฟ หลังจากนั้นค่อยกำหนดชนิดของเส้นค่าเฉลี่ย คาบ และสีเพื่อสร้างกลุ่มของนักลงทุน (ใครจำวิธีไม่ได้กลับไปดูที่ **Technical Magic** ฉบับแรกเมื่อ 8 มกราคม 2556 ครับ)

Rainbow Chart

เป็นการคำนวณค่าเฉลี่ยซ้อนค่าเฉลี่ย นักลงทุนจึงไม่สามารถสร้างได้เอง (ดังนั้น ASPEN จึงไม่ให้ใช้) แต่สำหรับ eFinance จะมีเครื่องมือสำเร็จรูปมาให้ใช้เลย โดยให้คลิกที่ปุ่ม **Add Indicator** ด้านขวาเลือก **Add Indicator to active Panel** จากนั้นให้เลือกจาก **Oscillator Indicators** - - > **Rainbow Oscillator [RBO]**

รายงานฉบับนี้จัดทำขึ้นโดยข้อมูลเท่าที่ปรากฏและเชื่อว่าเป็นที่มาเชื่อถือได้แต่ไม่ถือเป็นการยืนยันความถูกต้องและความสมบูรณ์ของข้อมูลใดๆ โดยบริษัทหลักทรัพย์ ยูเอสบี เคย์ ฮีเยน (ประเทศไทย) จำกัด (มหาชน) ผู้จัดทำขอสงวนสิทธิ์ในการเปลี่ยนแปลงความเห็นหรือประมาณการณต่างๆที่ปรากฏในรายงานฉบับนี้ โดยไม่ต้องแจ้งล่วงหน้า รายงานฉบับนี้มิได้ถูกประสงค์เพื่อใช้ประกอบการตัดสินใจของนักลงทุน โดยไม่ได้เป็นการชี้แนะชักชวนให้นักลงทุนทำการซื้อหรือขายหลักทรัพย์ หรือตราสารทางการเงินใดๆ ที่ปรากฏในรายงาน